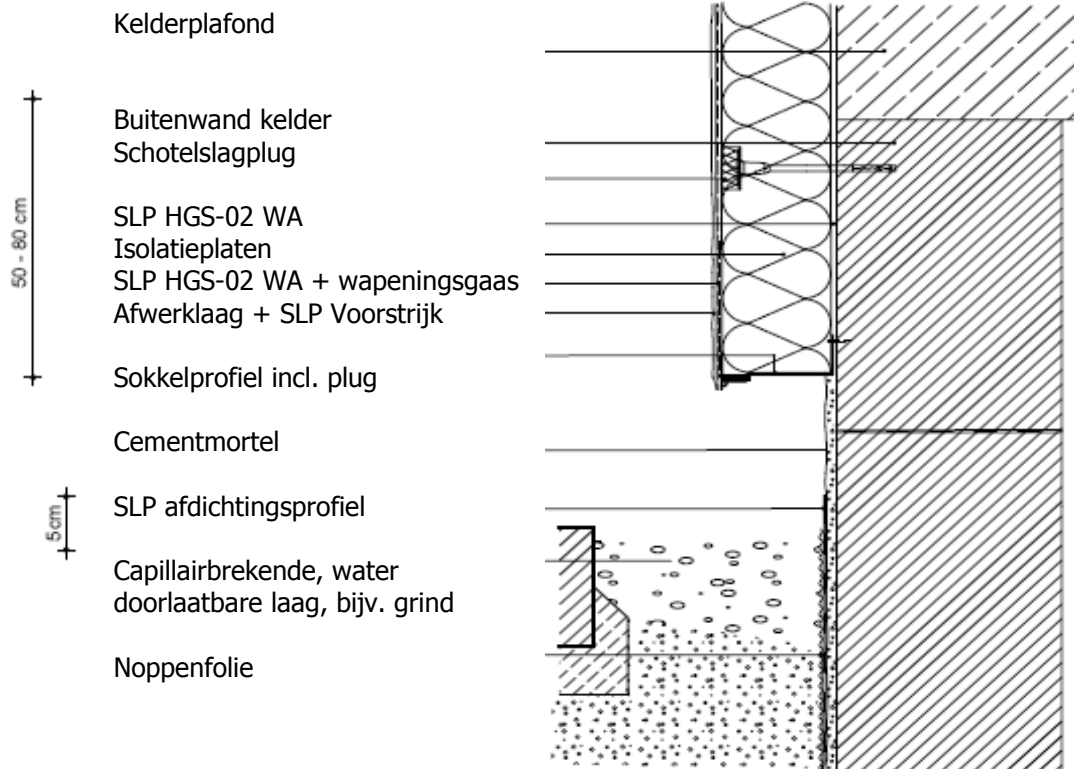


Sokkelaansluiting

Niet verwarmde kelder



* Op aansluitingen van de PS platen naar kozijnen, dakoverstekken etc. vooraf SLP Compriband aanbrengen.

<p>SLP Trading bv Oonksweg 40 7621 XW Borne</p> <p>T: +31 74 2654000 F: +31 74 2654010</p> <p>info@slptrading.com www.slptrading.com</p>	<p>Project:</p> <p>Advies detail: 1.3 Datum: 16 juni 2011 Adviesnummer:</p> <p>Disclaimer: de adviezen zijn opgebouwd uit gebruikelijke of standaard omstandigheden, volgens de laatste stand der techniek en ervaringen. Op verzoek kunnen wij u de disclaimer toezenden. Aan deze verstrekte details kunnen geen rechten worden ontleend. Meer informatie over dit onderwerp op www.slpcatalogus.nl / alg.voorwaarden/disclaimer</p>
--	---