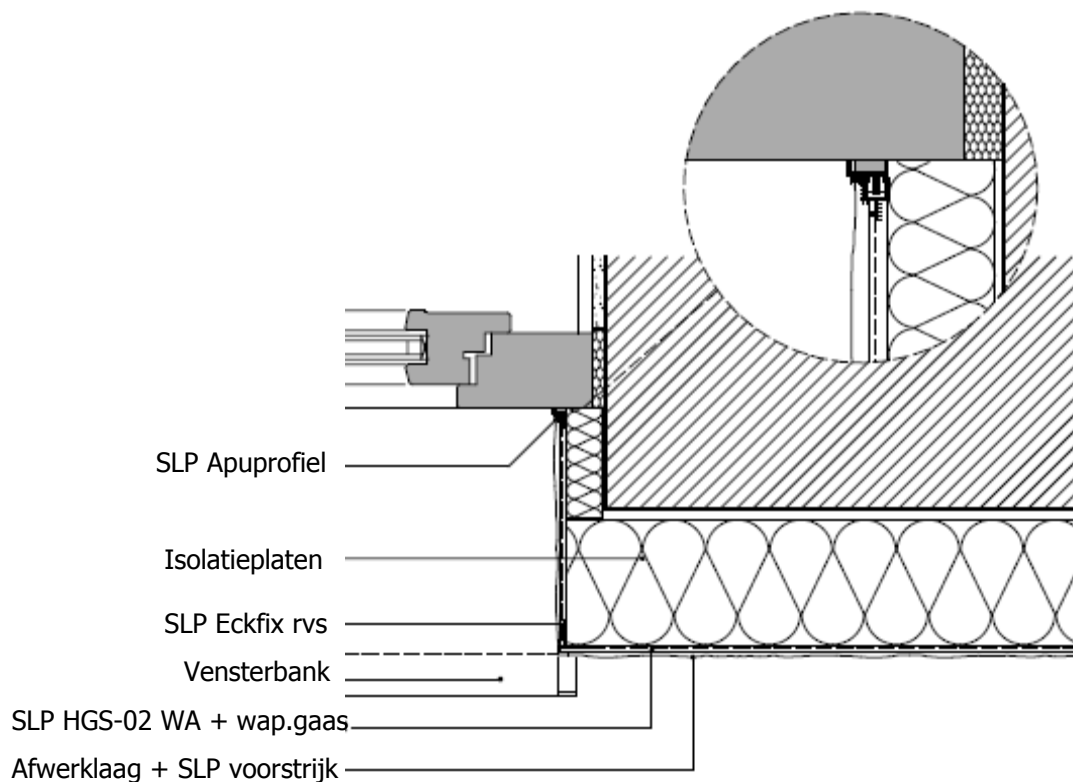


Aansluiting teruggesteld kozijn



* Op aansluitingen van de PS platen naar kozijnen, dakoverstekken etc. vooraf SLP Compriband aanbrengen.

SLP Trading bv Oonksweg 40 7621 XW Borne T: +31 74 2654000 F: +31 74 2654010 info@slptrading.com www.slptrading.com	Project: Advies detail: 3.12 Datum: 4 juli 2011 Adviesnummer: Disclaimer: de adviezen zijn opgebouwd uit gebruikelijke of standaard omstandigheden, volgens de laatste stand der techniek en ervaringen. Op verzoek kunnen wij u de disclaimer toezenden. Aan deze verstrekte details kunnen geen rechten worden ontleend. Meer informatie over dit onderwerp op www.slpcatalogus.nl / alg.voorwaarden/disclaimer
---	---