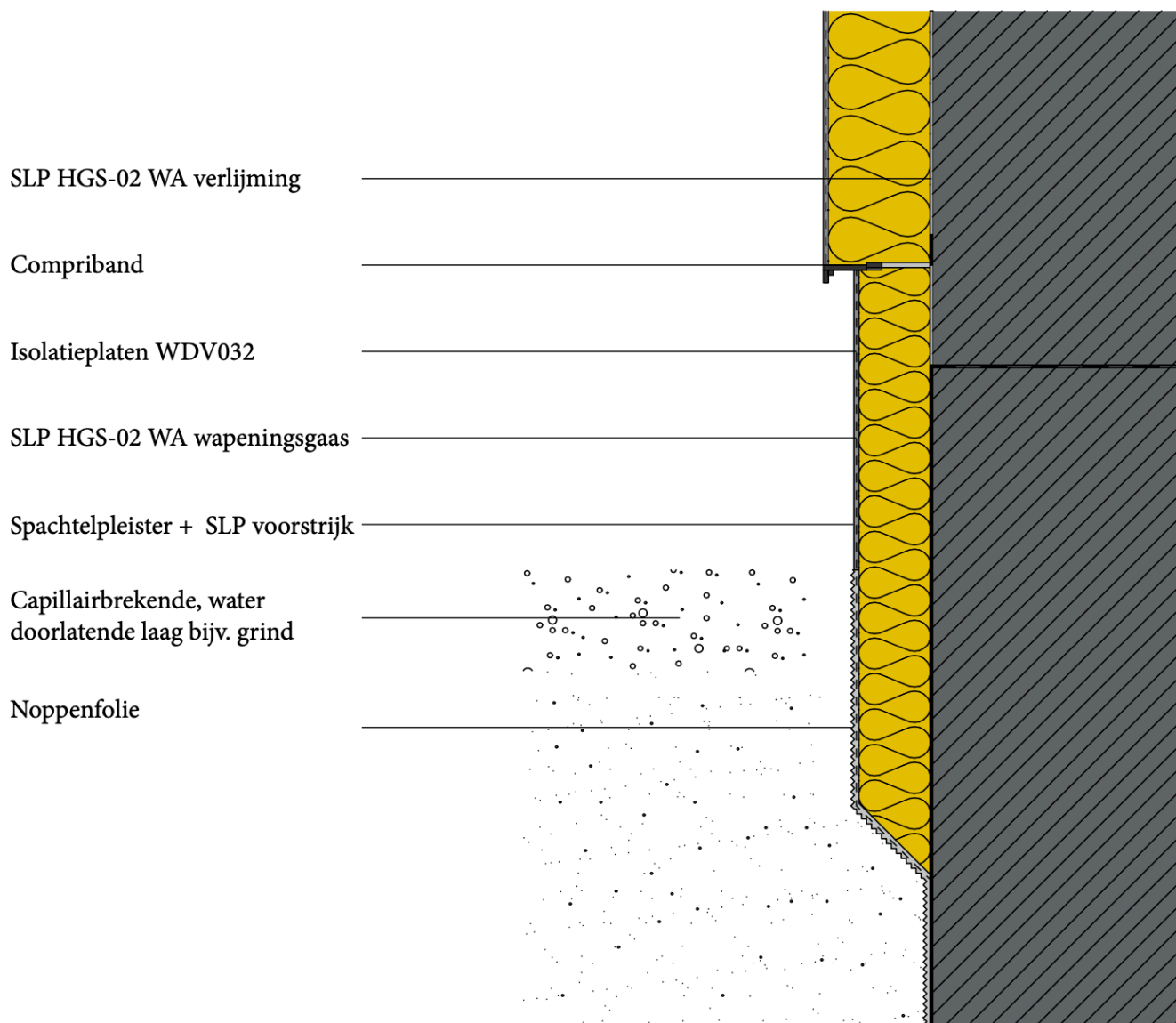


## SLP standaard detail

*Aansluiting isolatieplaten met terugliggende sokkel*



Project : standaarddetails Gevelisolatie

Detail: 1.2

Datum : 16-9-2023

adviesnummer :

Disclaimer: De adviezen zijn opgebouwd uit gebruikelijke of standaard omstandigheden, volgens de laatste stand der techniek en ervaringen. Op verzoek kunnen wij u de disclaimer toezenden. Aan deze verstrekte details kunnen geen rechten worden ontleend.

SLP Afbouwstoffen  
Oonksweg 40  
7621 XW Borne

T: +31 74 2654 000

[www.slpafbouwstoffen.nl](http://www.slpafbouwstoffen.nl)