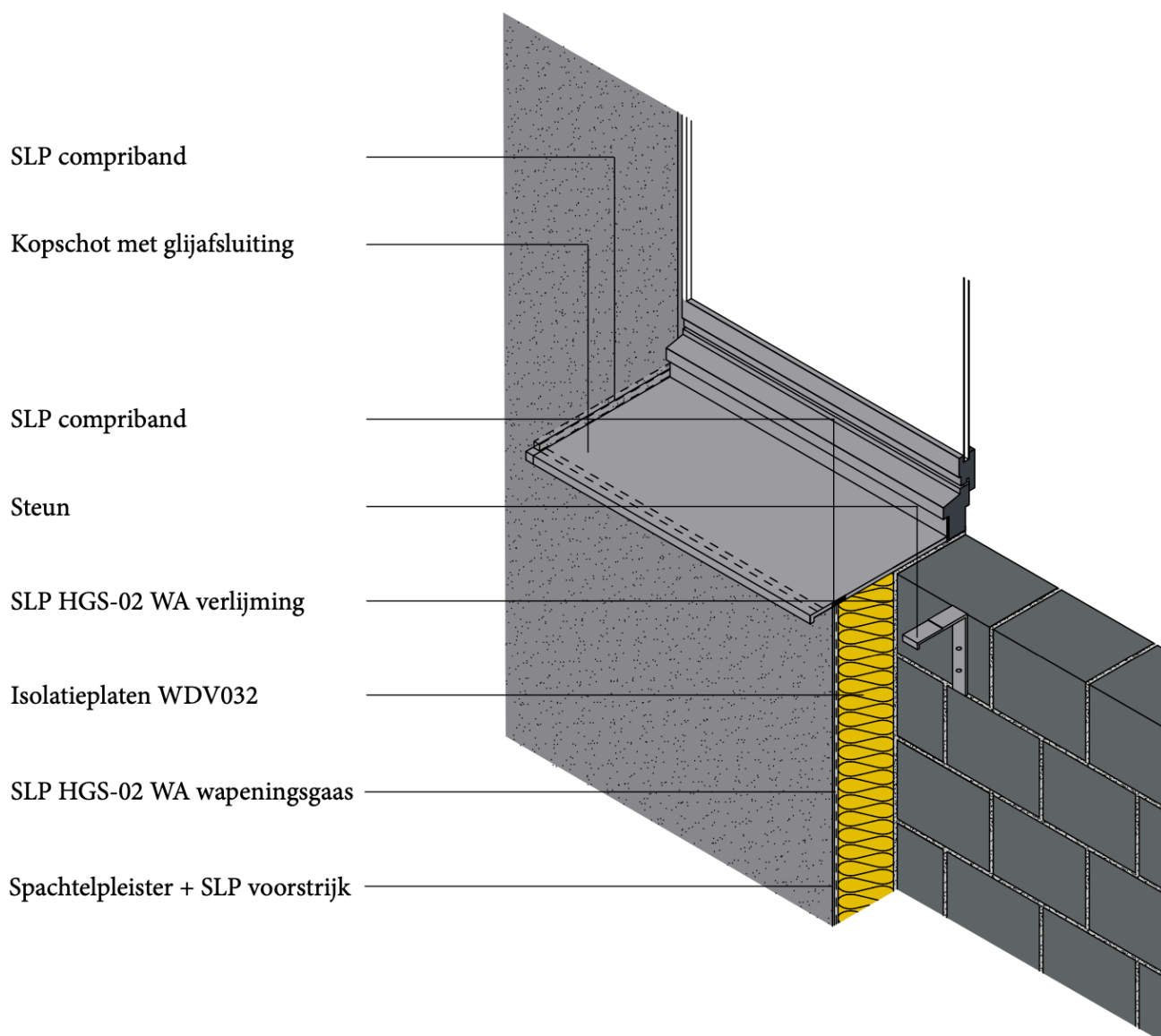


## SLP standaard detail

*Waterslag / teruggesteld kozijn (aanzichtzijde)*



SLP compriband

Kopschot met glijafsluiting

SLP compriband

Steun

SLP HGS-02 WA verlijming

Isolatieplaten WDV032

SLP HGS-02 WA wapeningsgaas

Spachtelpleister + SLP voorstrijk

\* Kozijnen en stelkozijnen stabiel, lucht en waterdicht in de gevel gemonteerd door derden.

Project : standaarddetails Gevelisolatie

Detail: 1.7

Datum : 16-9-2023

adviesnummer :

Disclaimer: De adviezen zijn opgebouwd uit gebruikelijke of standaard omstandigheden, volgens de laatste stand der techniek en ervaringen. Op verzoek kunnen wij u de disclaimer toezenden. Aan deze verstrekte details kunnen geen rechten worden ontleend.

SLP Afbouwstoffen  
Oonksweg 40  
7621 XW Borne

T: +31 74 2654 000

[www.slpafbouwstoffen.nl](http://www.slpafbouwstoffen.nl)