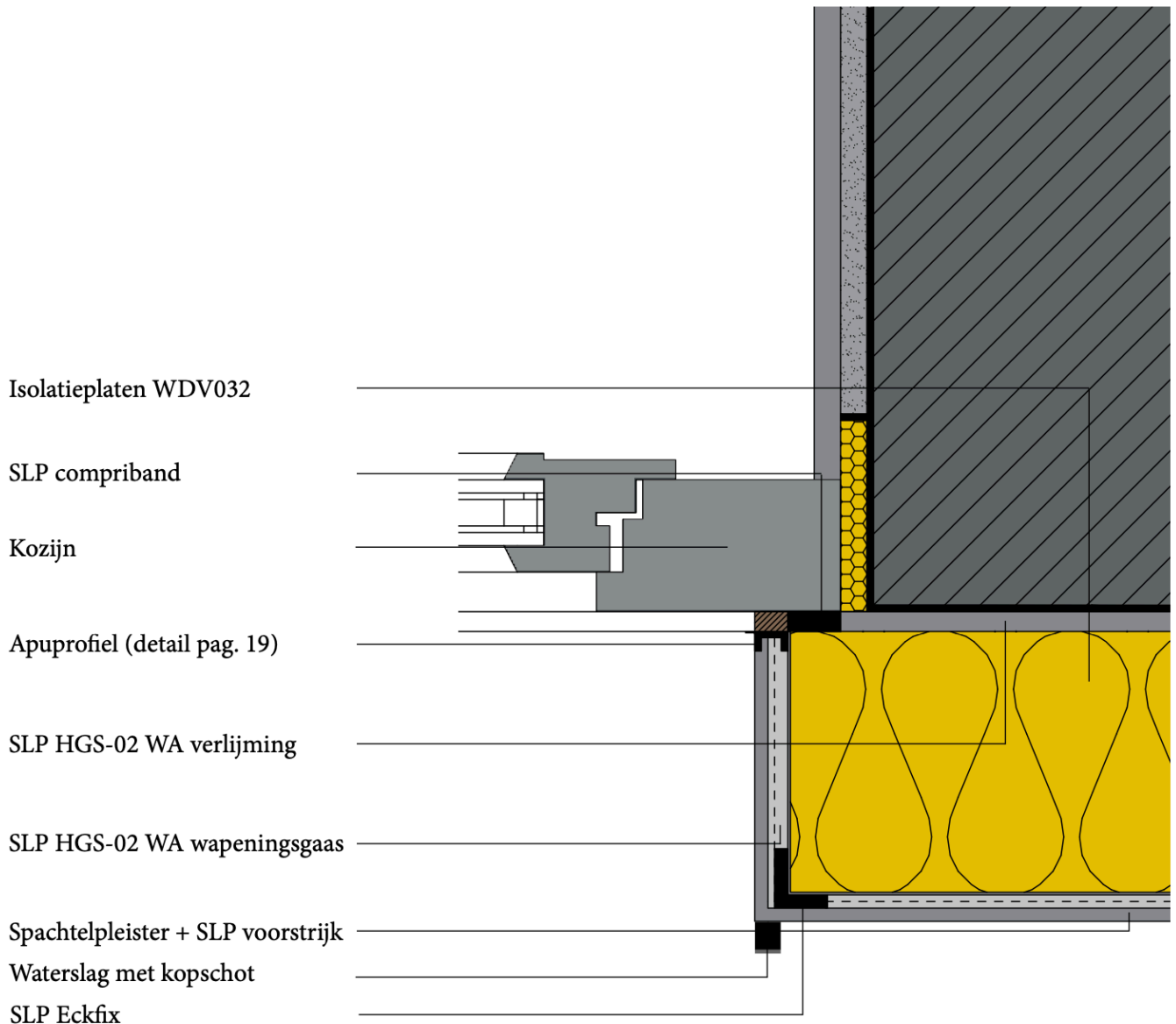


SLP standaard detail

Aansluiting van een kozijn met gelijkliggende voorgevel



* Kozijnen en stelkozijnen stabiel, lucht en waterdicht in de gevel gemonteerd door derden. Draag vlak op kozijn minimaal 20 mm.

Project : standaarddetails Gevelisolatie

Detail: 1.8

Datum : 16-9-2023

adviesnummer :

Disclaimer: De adviezen zijn opgebouwd uit gebruikelijke of standaard omstandigheden, volgens de laatste stand der techniek en ervaringen. Op verzoek kunnen wij u de disclaimer toezenden. Aan deze verstrekte details kunnen geen rechten worden ontleend.

SLP Afbouwstoffen
Oonksweg 40
7621 XW Borne

T: +31 74 2654 000

www.slpafbouwstoffen.nl