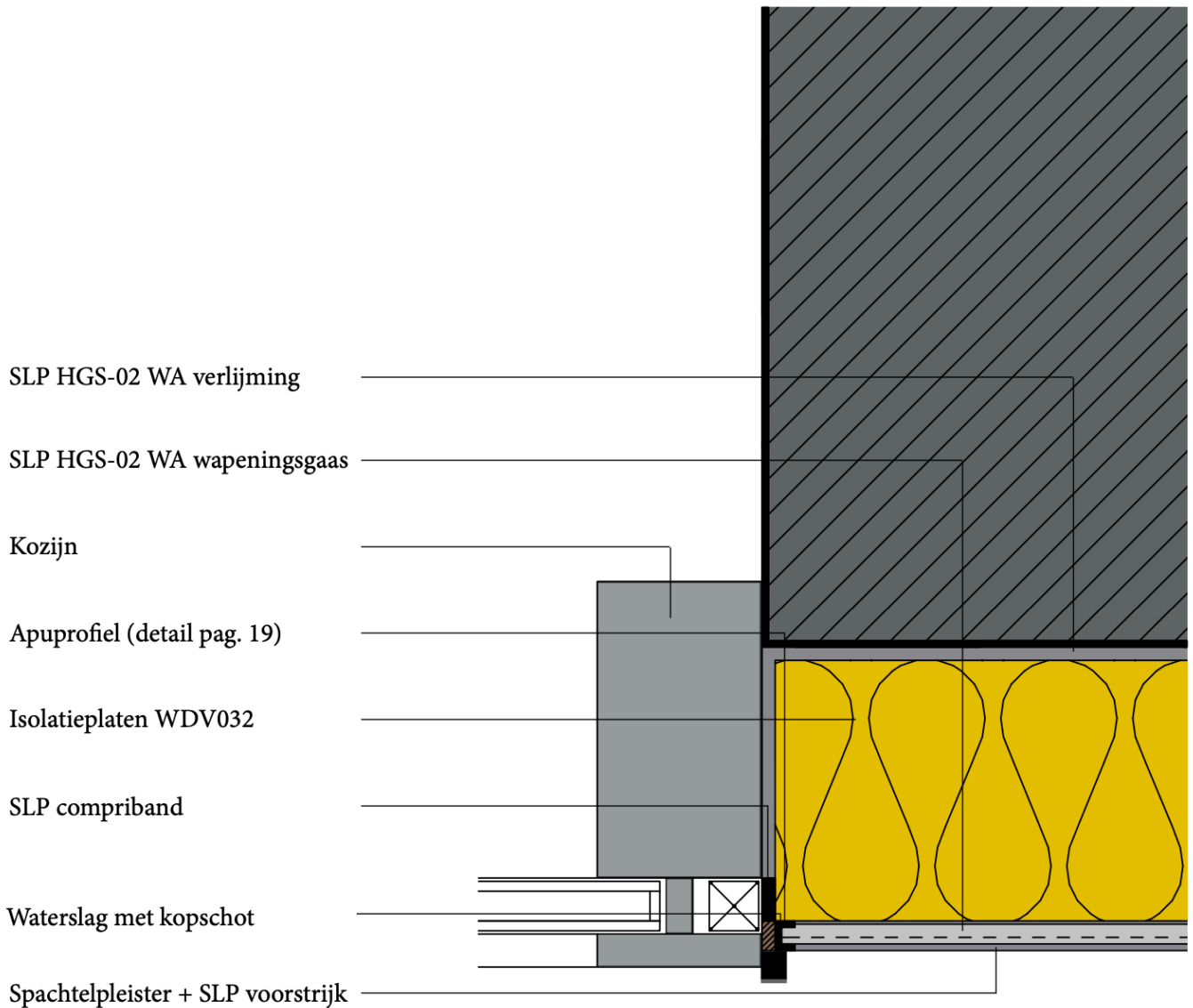


## SLP standaard detail

*Aansluiting voorgesteld kozijn*



\* Kozijnen en stelkozijnen stabiel, lucht en waterdicht in de gevel gemonteerd door derden.

Project : standaarddetails Gevelisolatie

Detail: 1.9

Datum : 16-9-2023

adviesnummer :

Disclaimer: De adviezen zijn opgebouwd uit gebruikelijke of standaard omstandigheden, volgens de laatste stand der techniek en ervaringen. Op verzoek kunnen wij u de disclaimer toezenden. Aan deze verstrekte details kunnen geen rechten worden ontleend.

SLP Afbouwstoffen

Oonksweg 40

7621 XW Borne

T: +31 74 2654 000

[www.slpafbouwstoffen.nl](http://www.slpafbouwstoffen.nl)