



standaarddetails
Gevelisolatie

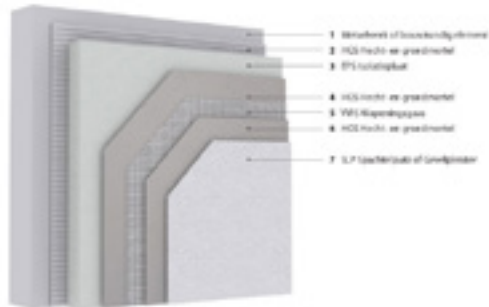
AFBOUWSTOFFEN



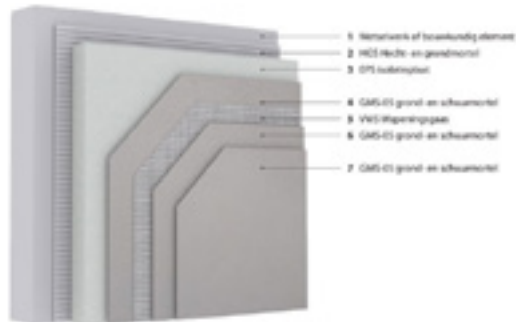


SLP systeem opbouw in 3d

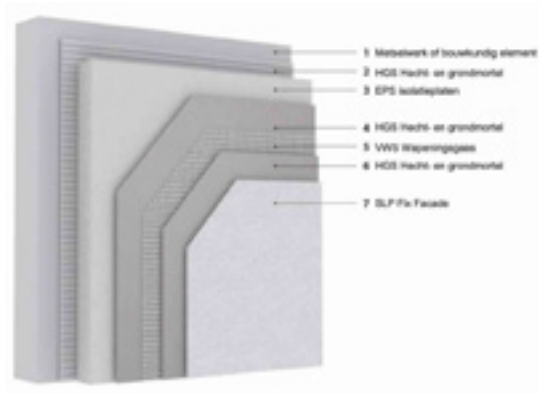
-Bgi basic



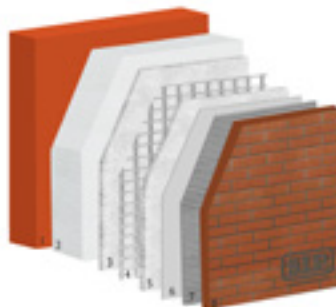
-Bgi mineraal



-Bgi Facade



-Bgi Isolflex



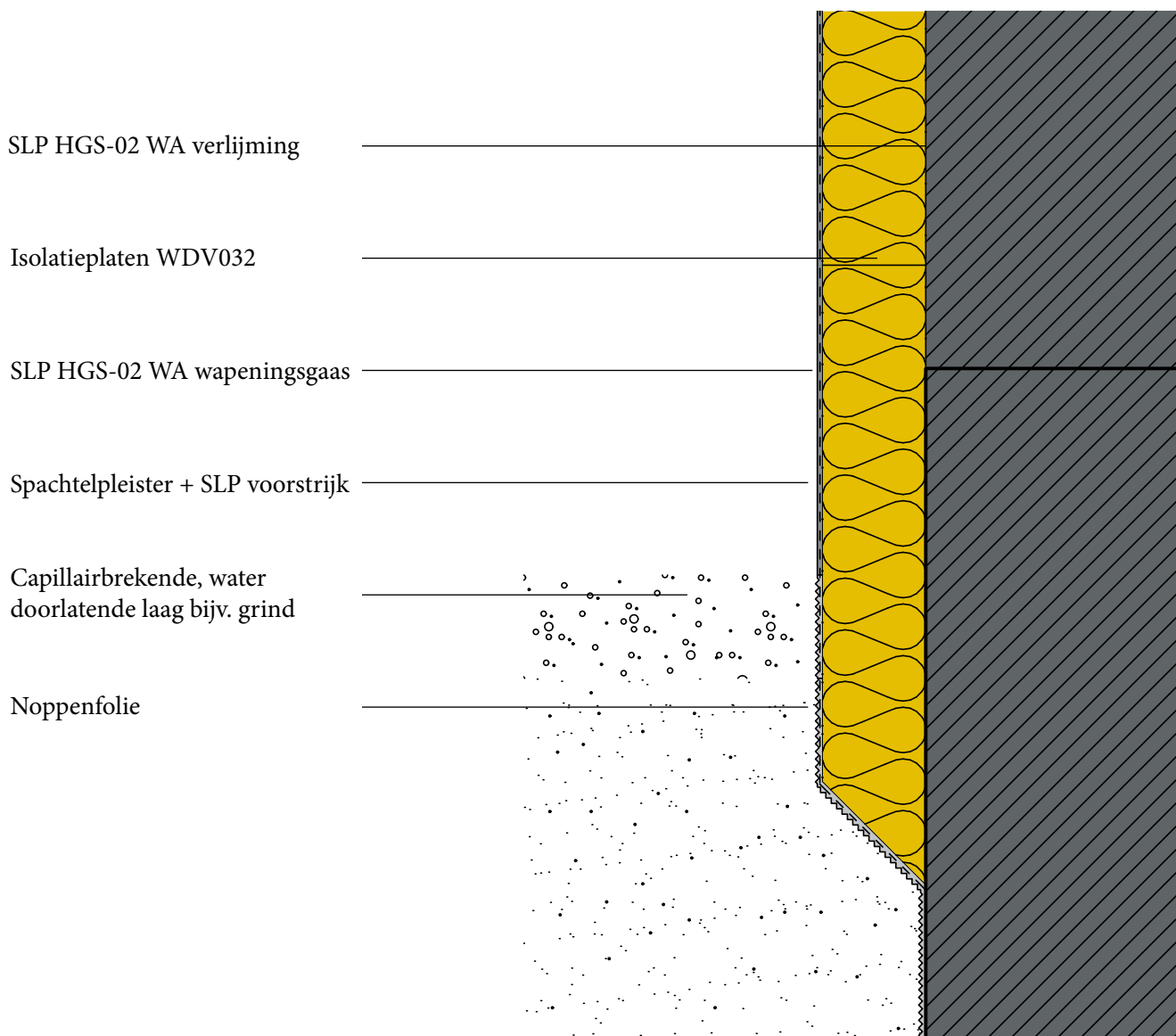


Inhoudsopgave

3-1.1	aansluiting isolatieplaten met maaivelddetail
4-1.2	aansluiting isolatieplaten met terugliggende sokkel
5-1.3	aansluiting teruggesteld raamkozijn
6-1.4	aansluiting voorgestelde rolluiken
7-1.5	balkon / onderaansluiting
8-1.6	aansluiting plat dak
9-1.7	vensterbank / teruggesteld kozijn (aanzichtzijde)
10-1.8	aansluiting van een kozijn met gelijkliggende voorgevel
11-1.9	aansluiting voorgesteld kozijn
12-1.10	dakaansluiting schuin / SLP compriband aan dakaftimmering
13-1.11	plattendak dakaansluiting met SLP compriband
14-1.12	dilatatie verticaal
15-1.13	bewapening gevelopeningen
16-1.14	pluggenschema's
17-2.1	detail sokkelprofiel
18-2.2	detail afdruipprofiel
19-2.3	detail apuprofiel
20-2.4	detail dilatatieprofiel

SLP standaard detail

Aansluiting isolatieplaten met maaivelddetail



Project : standaarddetails Gevelisolatie

Detail: 1.1

Datum : 16-9-2023

adviesnummer :

Disclaimer: De adviezen zijn opgebouwd uit gebruikelijke of standaard omstandigheden, volgens de laatste stand der techniek en ervaringen. Op verzoek kunnen wij u de disclaimer toezenden. Aan deze verstrekte details kunnen geen rechten worden ontleend.

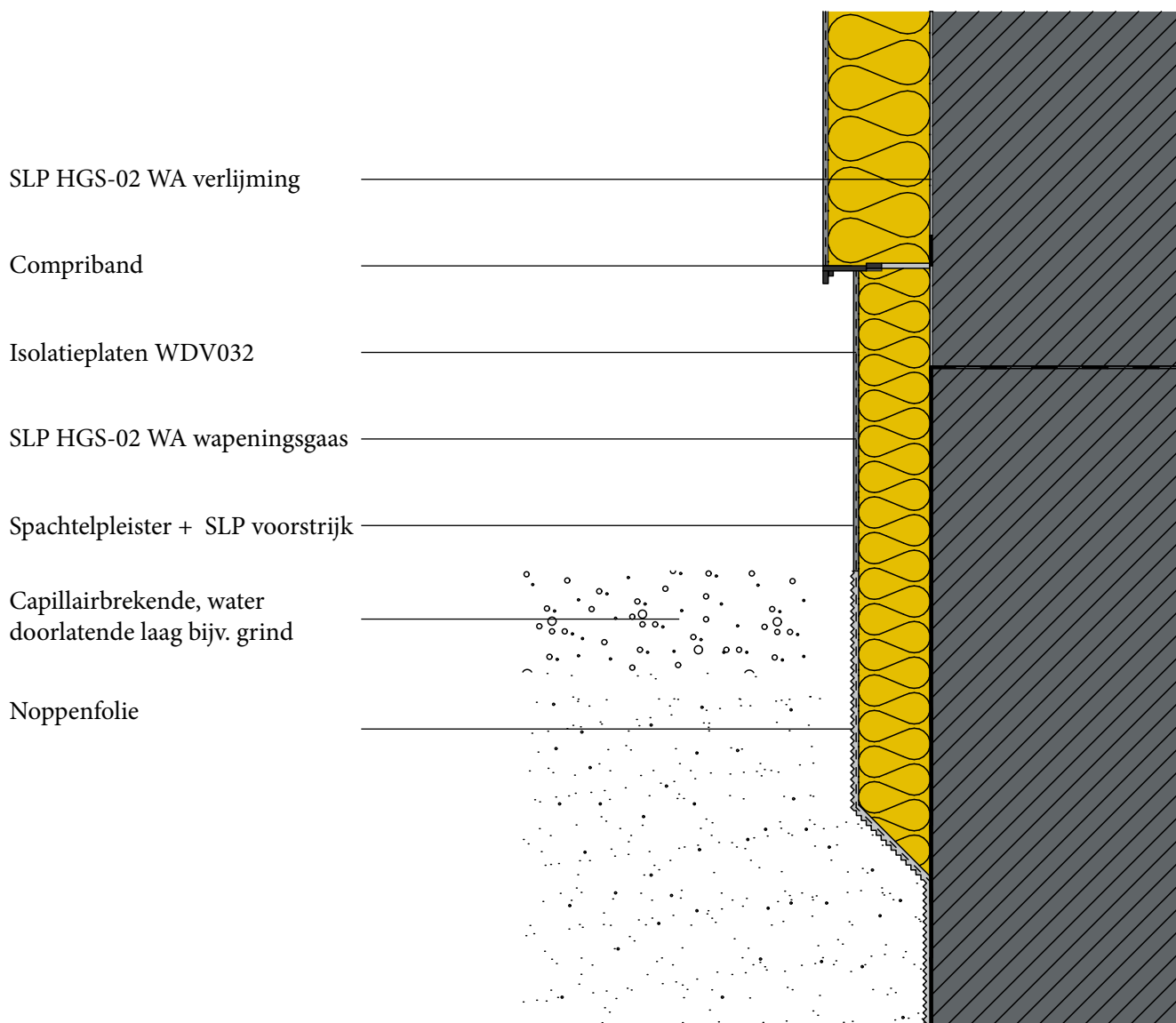
SLP Afbouwstoffen
Oonksweg 40
7621 XW Borne

T: +31 74 2654 000

www.slpafbouwstoffen.nl

SLP standaard detail

Aansluiting isolatieplaten met terugliggende sokkel



Project : standaarddetails Gevelisolatie

Detail: 1.2

Datum : 16-9-2023

adviesnummer :

Disclaimer: De adviezen zijn opgebouwd uit gebruikelijke of standaard omstandigheden, volgens de laatste stand der techniek en ervaringen. Op verzoek kunnen wij u de disclaimer toezenden. Aan deze verstrekte details kunnen geen rechten worden ontleend.

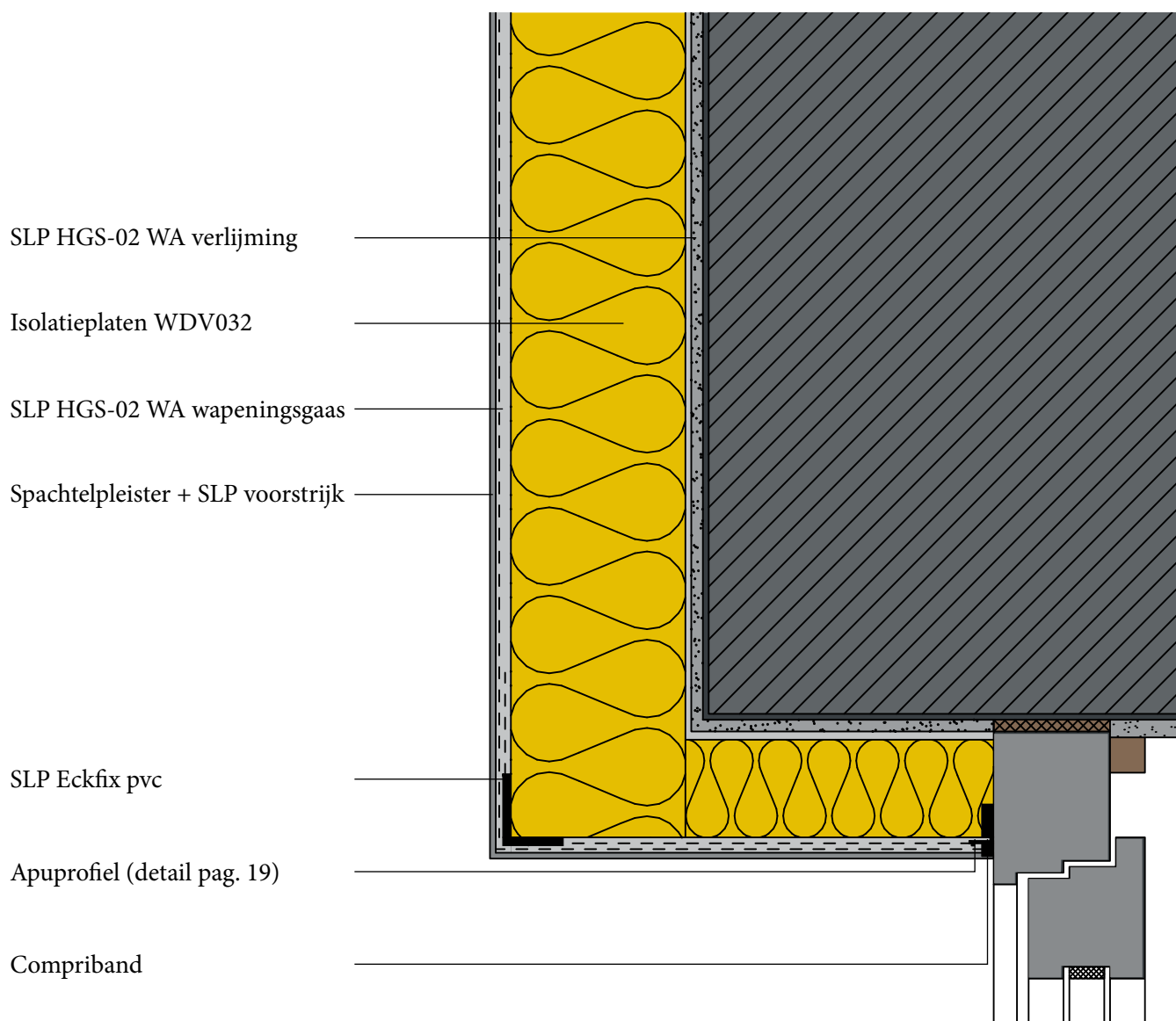
SLP Afbouwstoffen
Oonksweg 40
7621 XW Borne

T: +31 74 2654 000

www.slpafbouwstoffen.nl

SLP standaard detail

Aansluiting teruggesteld raamkozijn



* Kozijnen en stelkozijnen stabiel, lucht en waterdicht in de gevel gemonteerd door derden.

Project : standaarddetails Gevelisolatie

Detail: 1.3

Datum : 16-9-2023

adviesnummer :

Disclaimer: De adviezen zijn opgebouwd uit gebruikelijke of standaard omstandigheden, volgens de laatste stand der techniek en ervaringen. Op verzoek kunnen wij u de disclaimer toezenden. Aan deze verstrekte details kunnen geen rechten worden ontleend.

SLP Afbouwstoffen
Oonksweg 40
7621 XW Borne

T: +31 74 2654 000

www.slpafbouwstoffen.nl

SLP standaard detail

Aansluiting voorgestelde rolluiken

SLP HGS-02 WA verlijming

Isolatieplaten WDV032

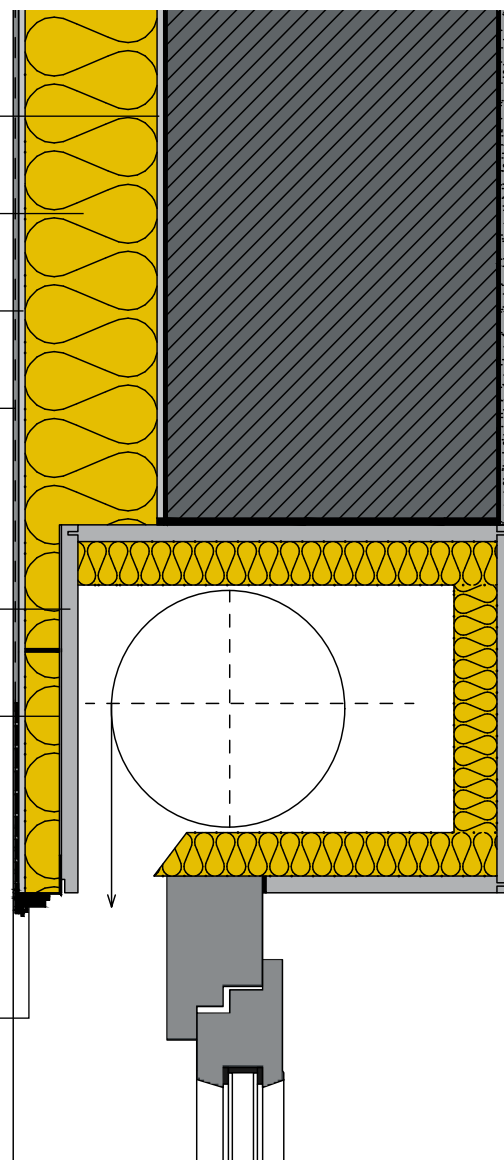
SLP HGS-02 WA wapeningsgaas

Spachtelpleister + SLP voorstrijk

Cementplaat

SLP HGS-02 WA verlijming

Afdrupprofiel (detail pag.18)



Project : standaarddetails Gevelisolatie

Detail: 1.4

Datum : 16-9-2023

adviesnummer :

Disclaimer: De adviezen zijn opgebouwd uit gebruikelijke of standaard omstandigheden, volgens de laatste stand der techniek en ervaringen. Op verzoek kunnen wij u de disclaimer toezenden. Aan deze verstrekte details kunnen geen rechten worden ontleend.

SLP Afbouwstoffen
Oonksweg 40
7621 XW Borne

T: +31 74 2654 000

www.slpafbouwstoffen.nl

SLP standaard detail

Balkon / onderaansluiting

SLP HGS-02 WA verlijming

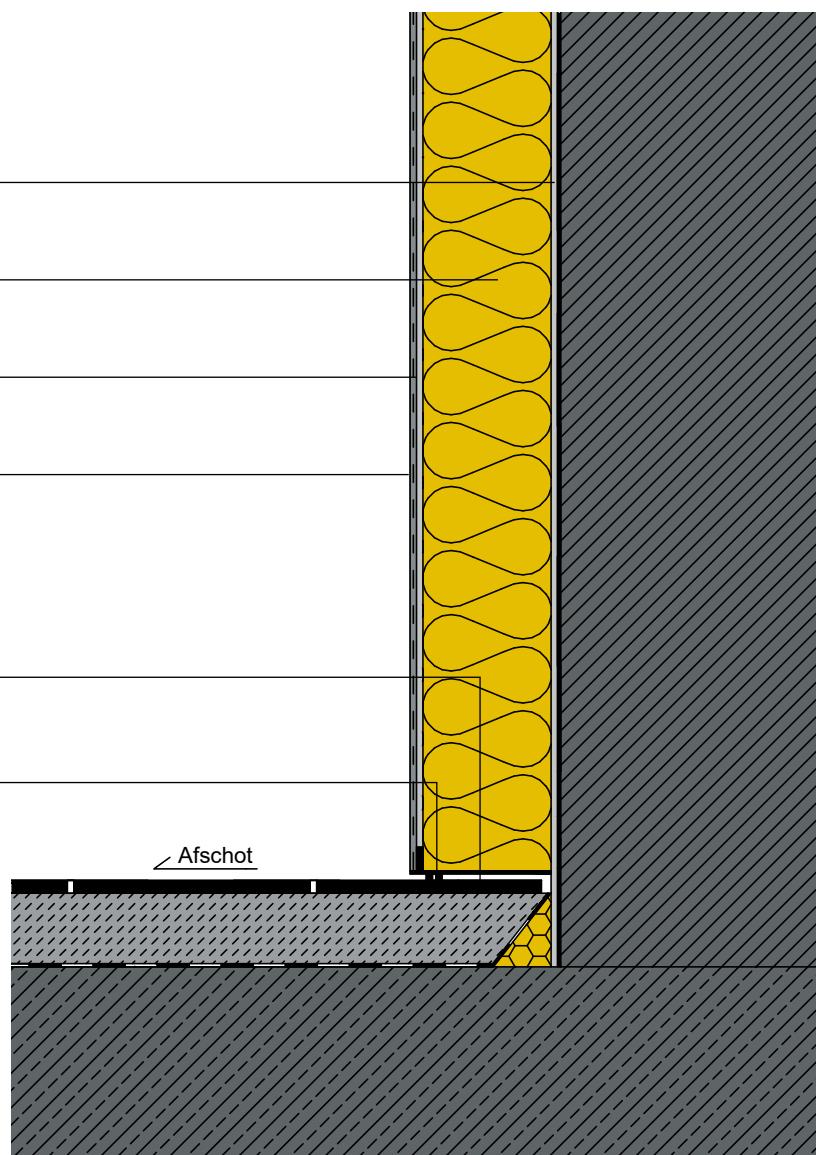
Isolatieplaten WDV032

SLP HGS-02 WA wapeningsgaas

Spachtelpleister + SLP voorstrijk

Sokkelprofiel (detail pag.17)

Compriband



Project : standaarddetails Gevelisolatie

Detail: 1.5

Datum : 16-9-2023

adviesnummer :

Disclaimer: De adviezen zijn opgebouwd uit gebruikelijke of standaard omstandigheden, volgens de laatste stand der techniek en ervaringen. Op verzoek kunnen wij u de disclaimer toezenden. Aan deze verstrekte details kunnen geen rechten worden ontleend.

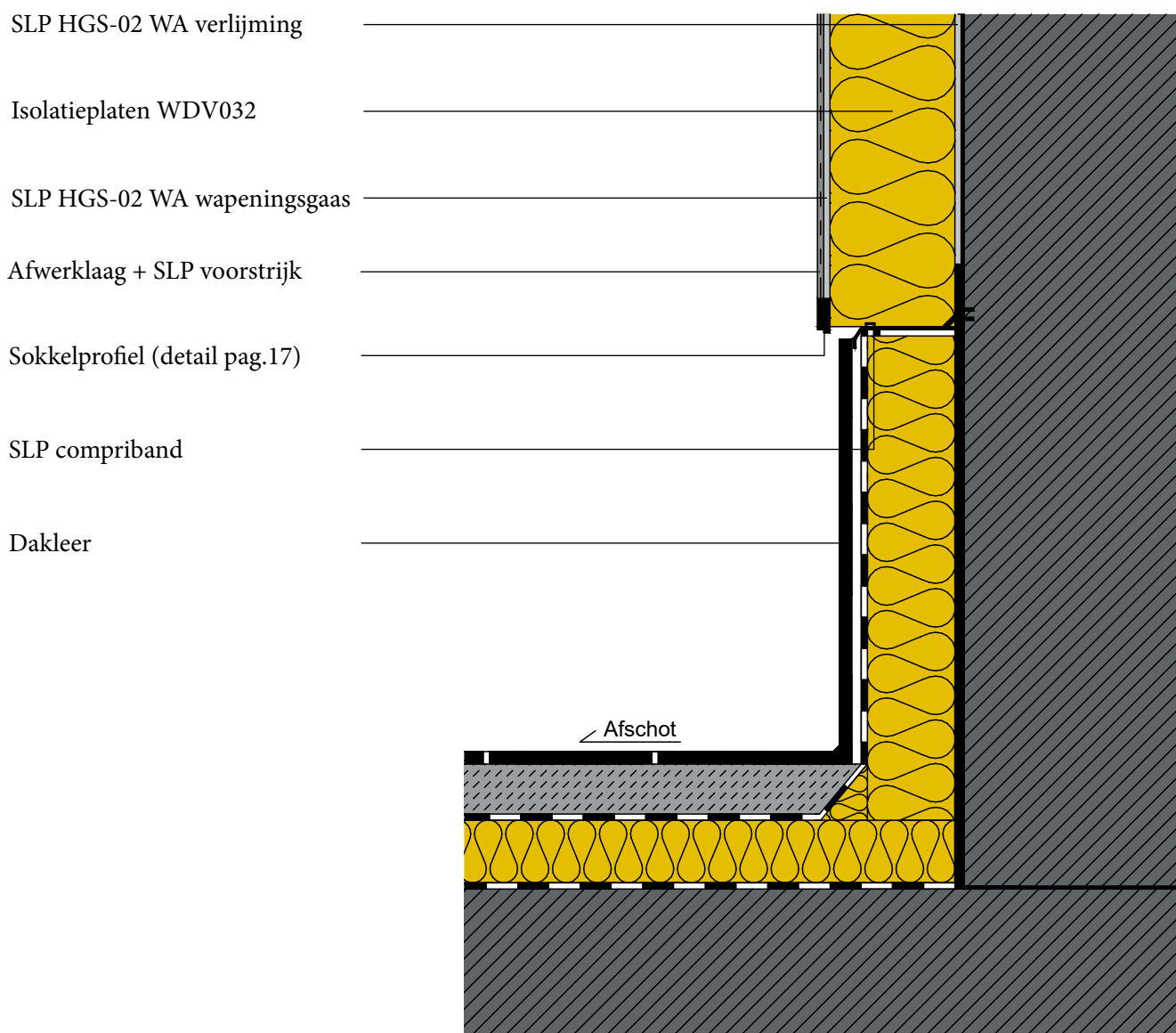
SLP Afbouwstoffen
Oonksweg 40
7621 XW Borne

T: +31 74 2654 000

www.slpafbouwstoffen.nl

SLP standaard detail

Aansluiting plat dak



Project : standaarddetails Gevelisolatie

Detail: 1.6

Datum : 16-9-2023

adviesnummer :

Disclaimer: De adviezen zijn opgebouwd uit gebruikelijke of standaard omstandigheden, volgens de laatste stand der techniek en ervaringen. Op verzoek kunnen wij u de disclaimer toezenden. Aan deze verstrekte details kunnen geen rechten worden ontleend.

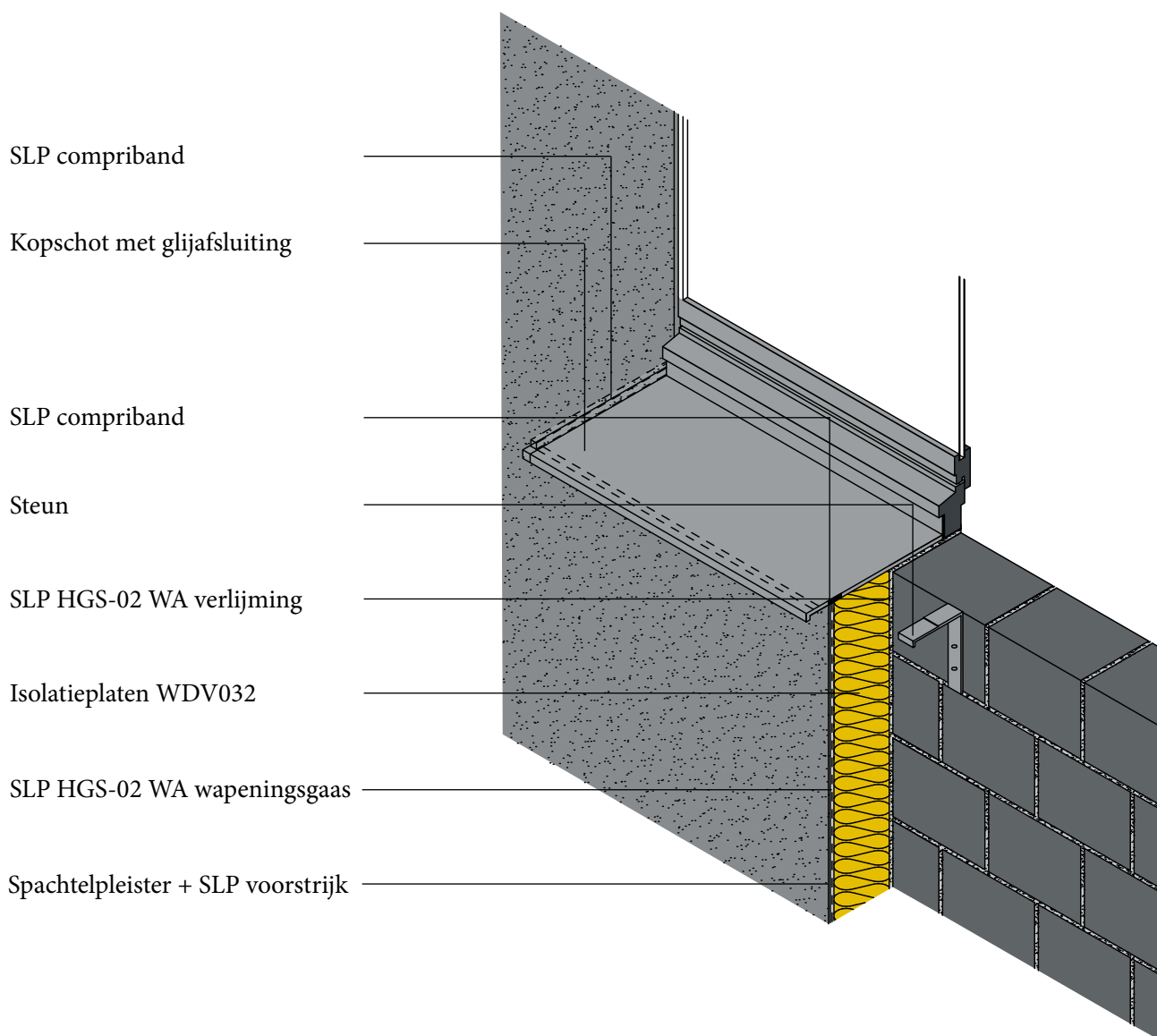
SLP Afbouwstoffen
Oonksweg 40
7621 XW Borne

T: +31 74 2654 000

www.slpafbouwstoffen.nl

SLP standaard detail

Waterslag / teruggesteld kozijn (aanzichtzijde)



* Kozijnen en stelkozijnen stabiel, lucht en waterdicht in de gevel gemonteerd door derden.

Project : standaarddetails Gevelisolatie

Detail: 1.7

Datum : 16-9-2023

adviesnummer :

Disclaimer: De adviezen zijn opgebouwd uit gebruikelijke of standaard omstandigheden, volgens de laatste stand der techniek en ervaringen. Op verzoek kunnen wij u de disclaimer toezenden. Aan deze verstrekte details kunnen geen rechten worden ontleend.

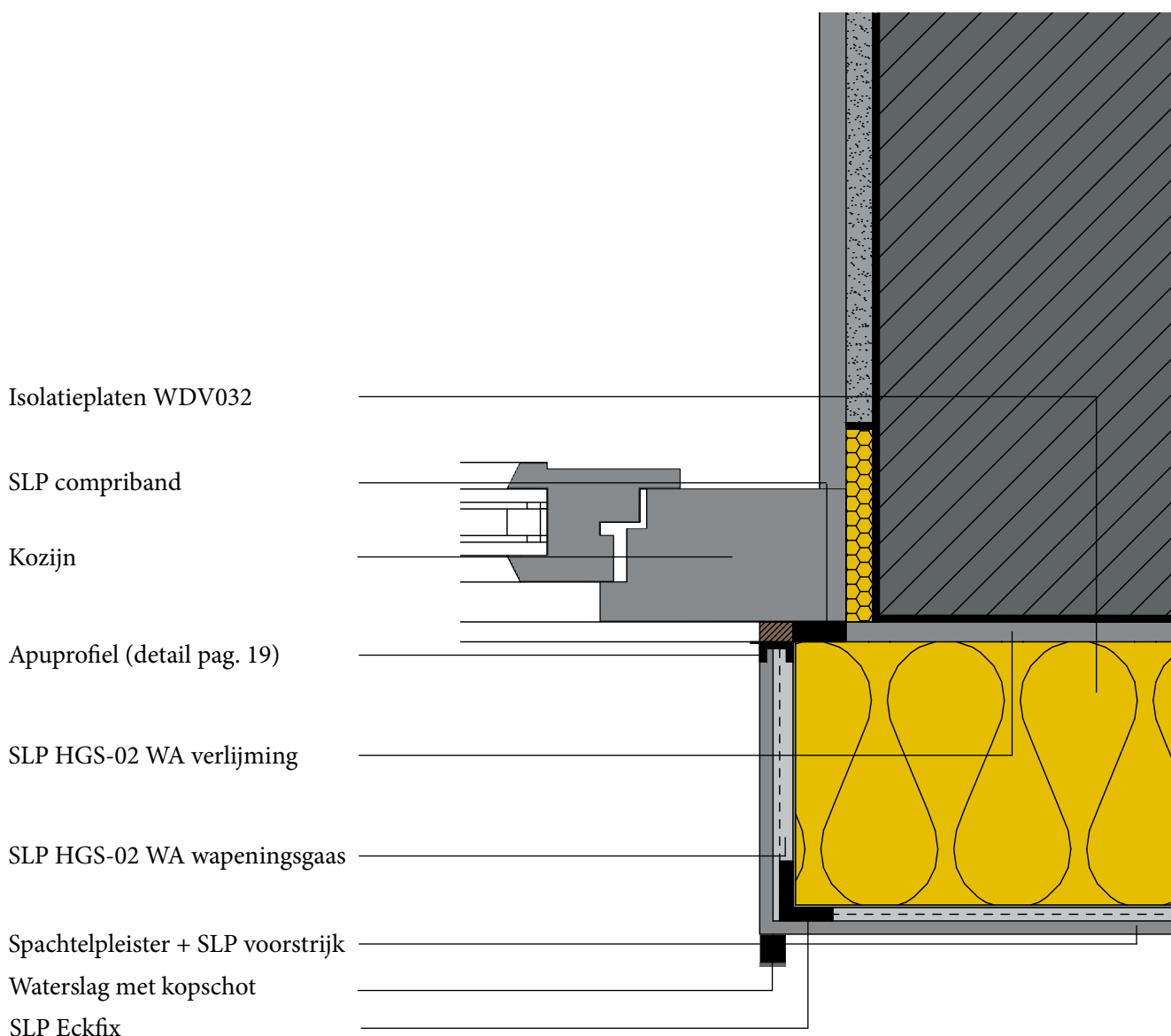
SLP Afbouwstoffen
Oonksweg 40
7621 XW Borne

T: +31 74 2654 000

www.slpafbouwstoffen.nl

SLP standaard detail

Aansluiting van een kozijn met gelijkliggende voorgevel



* Kozijnen en stelkozijnen stabiel, lucht en waterdicht in de gevel gemonteerd door derden. Draag vlak op kozijn minimaal 20 mm.

Project : standaarddetails Gevelisolatie

Detail: 1.8

Datum : 16-9-2023

adviesnummer :

Disclaimer: De adviezen zijn opgebouwd uit gebruikelijke of standaard omstandigheden, volgens de laatste stand der techniek en ervaringen. Op verzoek kunnen wij u de disclaimer toezenden. Aan deze verstrekte details kunnen geen rechten worden ontleend.

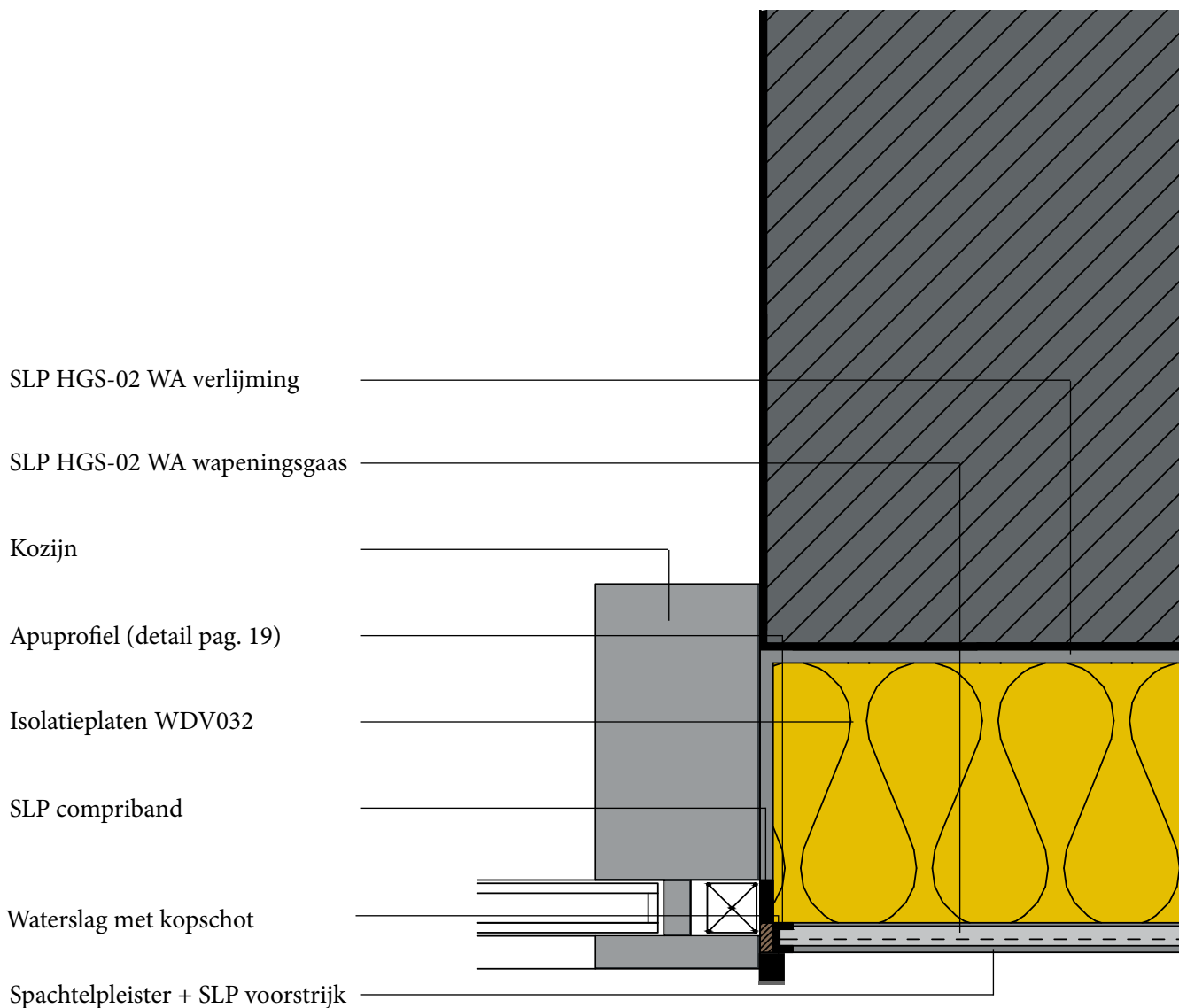
SLP Afbouwstoffen
Oonksweg 40
7621 XW Borne

T: +31 74 2654 000

www.slpafbouwstoffen.nl

SLP standaard detail

Aansluiting voorgesteld kozijn



* Kozijnen en stelkozijnen stabiel, lucht en waterdicht in de gevel gemonteerd door derden.

Project : standaarddetails Gevelisolatie

Detail: 1.9

Datum : 16-9-2023

adviesnummer :

Disclaimer: De adviezen zijn opgebouwd uit gebruikelijke of standaard omstandigheden, volgens de laatste stand der techniek en ervaringen. Op verzoek kunnen wij u de disclaimer toezenden. Aan deze verstrekte details kunnen geen rechten worden ontleend.

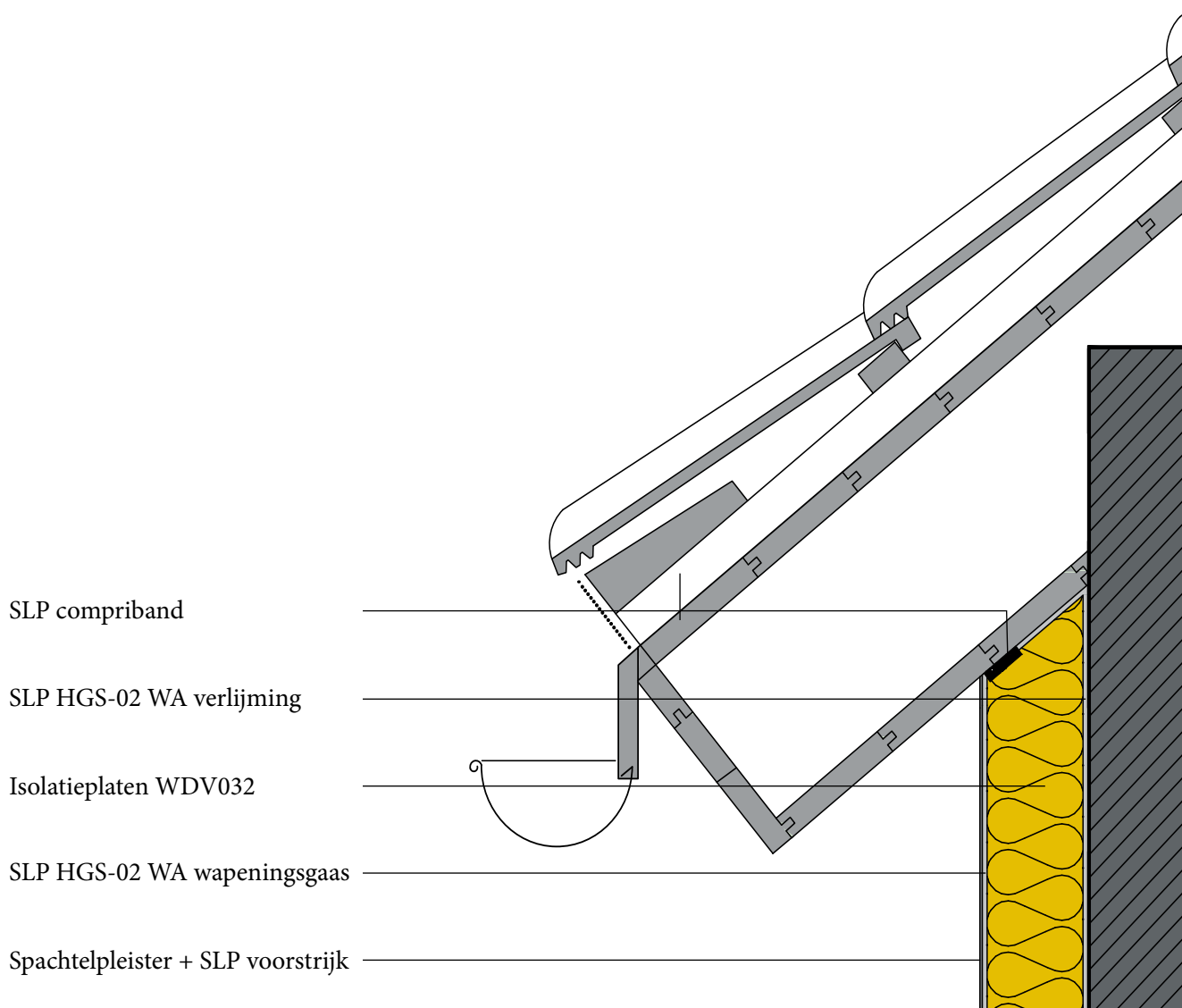
SLP Afbouwstoffen
Oonksweg 40
7621 XW Borne

T: +31 74 2654 000

www.slpafbouwstoffen.nl

SLP standaard detail

Dakaansluiting schuin / SLP compriband aan dakaftrimming



Project : standaarddetails Gevelisolatie

Detail: 1.10

Datum : 16-9-2023

adviesnummer :

Disclaimer: De adviezen zijn opgebouwd uit gebruikelijke of standaard omstandigheden, volgens de laatste stand der techniek en ervaringen. Op verzoek kunnen wij u de disclaimer toezenden. Aan deze verstrekte details kunnen geen rechten worden ontleend.

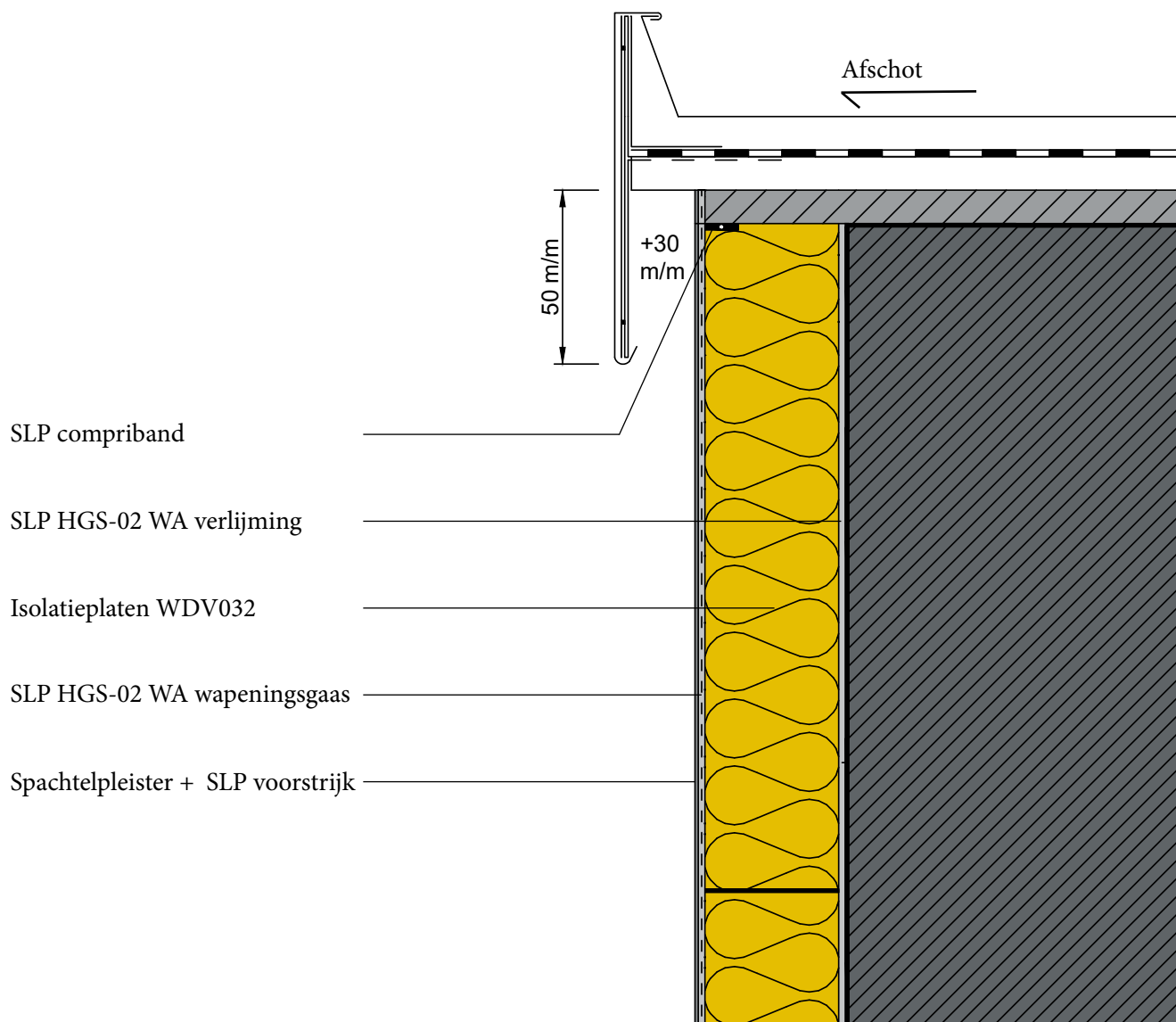
SLP Afbouwstoffen
Oonksweg 40
7621 XW Borne

T: +31 74 2654 000

www.slpafbouwstoffen.nl

SLP standaard detail

Platdak aansluiting met compriband



Project : standaarddetails Gevelisolatie

Detail: 1.11

Datum : 16-9-2023

adviesnummer :

Disclaimer: De adviezen zijn opgebouwd uit gebruikelijke of standaard omstandigheden, volgens de laatste stand der techniek en ervaringen. Op verzoek kunnen wij u de disclaimer toezenden. Aan deze verstrekte details kunnen geen rechten worden ontleend.

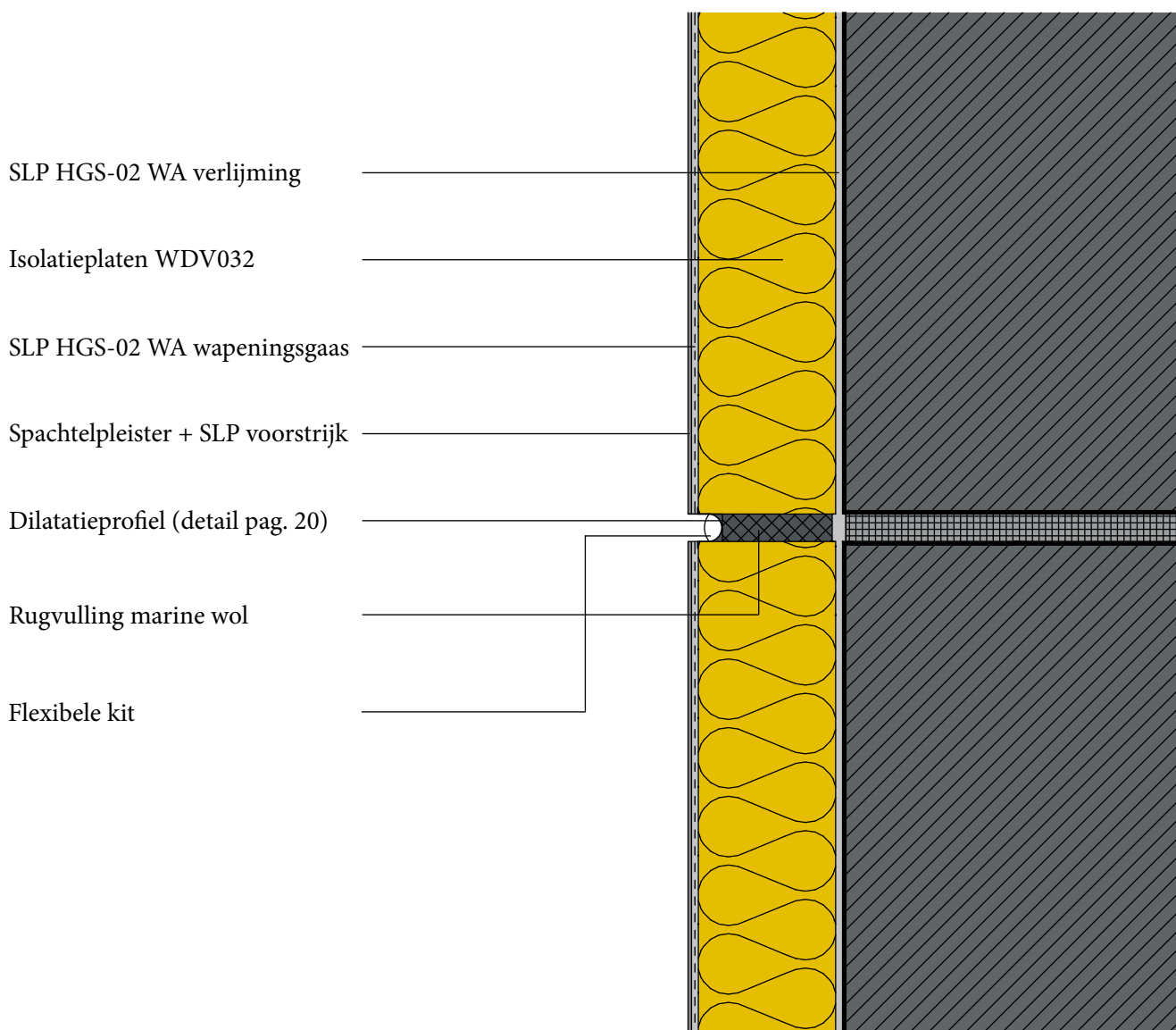
SLP Afbouwstoffen
Oonksweg 40
7621 XW Borne

T: +31 74 2654 000

www.slpafbouwstoffen.nl

SLP standaard detail

Dilatatie verticaal



Project : standaarddetails Gevelisolatie

Detail: 1.12

Datum : 16-9-2023

adviesnummer :

Disclaimer: De adviezen zijn opgebouwd uit gebruikelijke of standaard omstandigheden, volgens de laatste stand der techniek en ervaringen. Op verzoek kunnen wij u de disclaimer toezenden. Aan deze verstrekte details kunnen geen rechten worden ontleend.

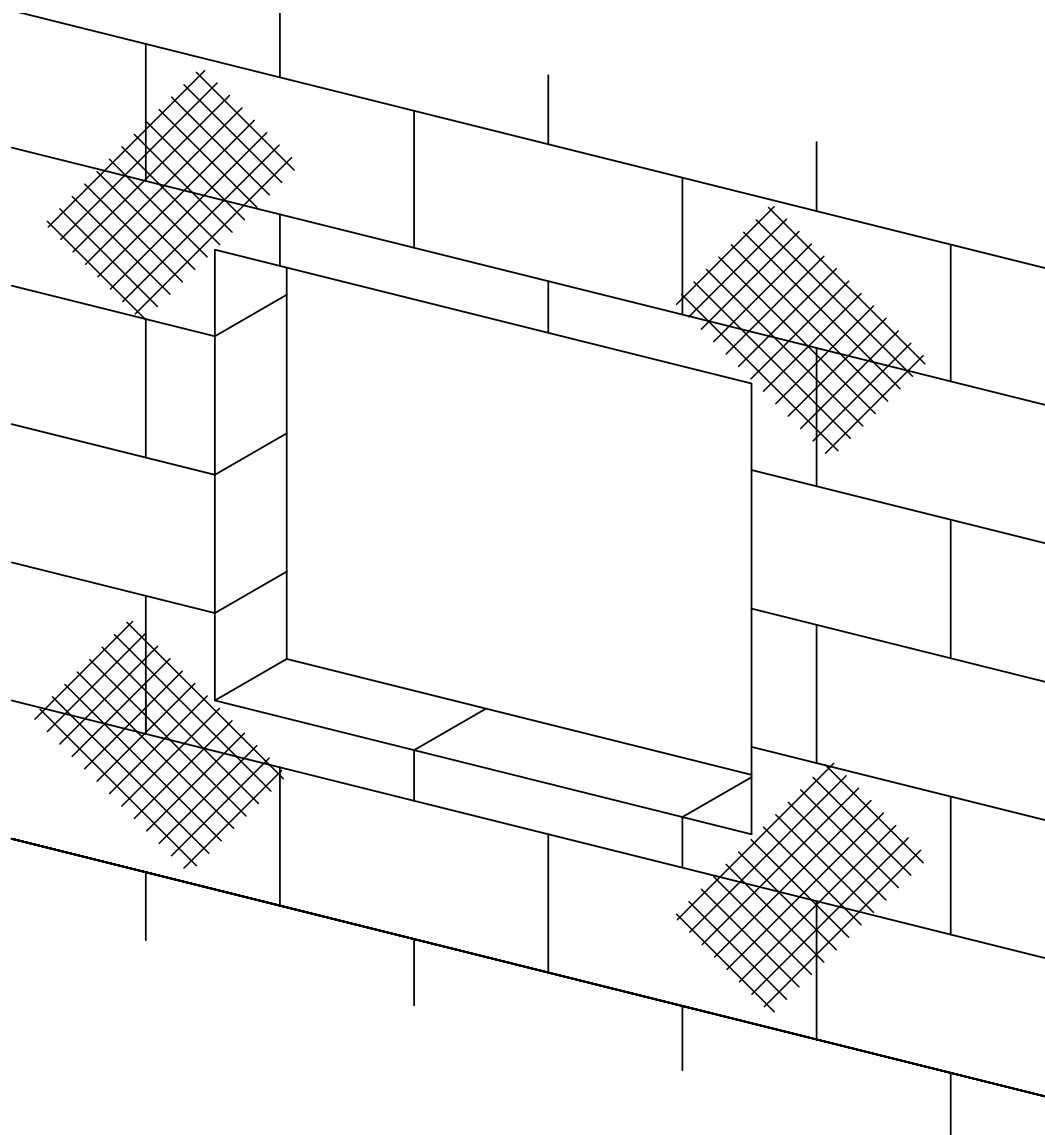
SLP Afbouwstoffen
Oonksweg 40
7621 XW Borne

T: +31 74 2654 000

www.slpafbouwstoffen.nl

SLP standaard detail

Bewapening gevelopeningen



Project : standaarddetails Gevelisolatie

Detail: 1.13

Datum : 16-9-2023

adviesnummer :

Disclaimer: De adviezen zijn opgebouwd uit gebruikelijke of standaard omstandigheden, volgens de laatste stand der techniek en ervaringen. Op verzoek kunnen wij u de disclaimer toezenden. Aan deze verstrekte details kunnen geen rechten worden ontleend.

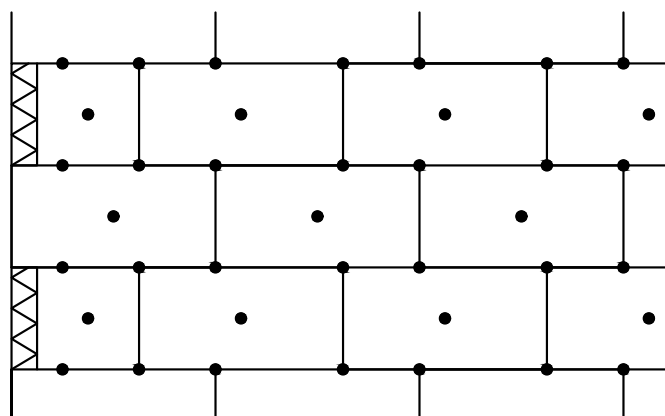
SLP Afbouwstoffen
Oonksweg 40
7621 XW Borne

T: +31 74 2654 000

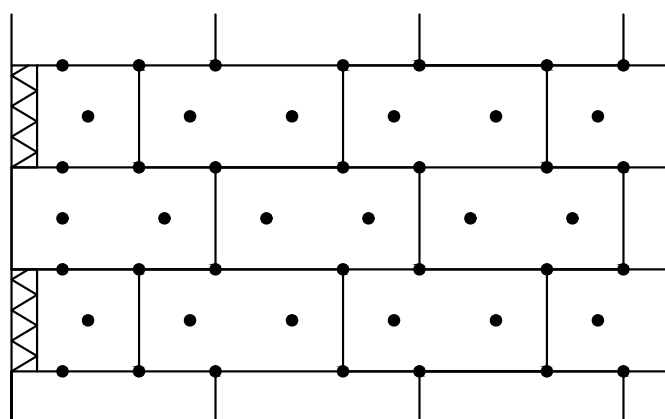
www.slpafbouwstoffen.nl

SLP standaard detail *Pluggenschema's*

Pluggenschema 6 st/m²



Pluggenschema 8 st/m²



Project : standaarddetails Gevelisolatie

Detail: 1.14

Datum : 16-9-2023

adviesnummer :

Disclaimer: De adviezen zijn opgebouwd uit gebruikelijke of standaard omstandigheden, volgens de laatste stand der techniek en ervaringen. Op verzoek kunnen wij u de disclaimer toezenden. Aan deze verstrekte details kunnen geen rechten worden ontleend.

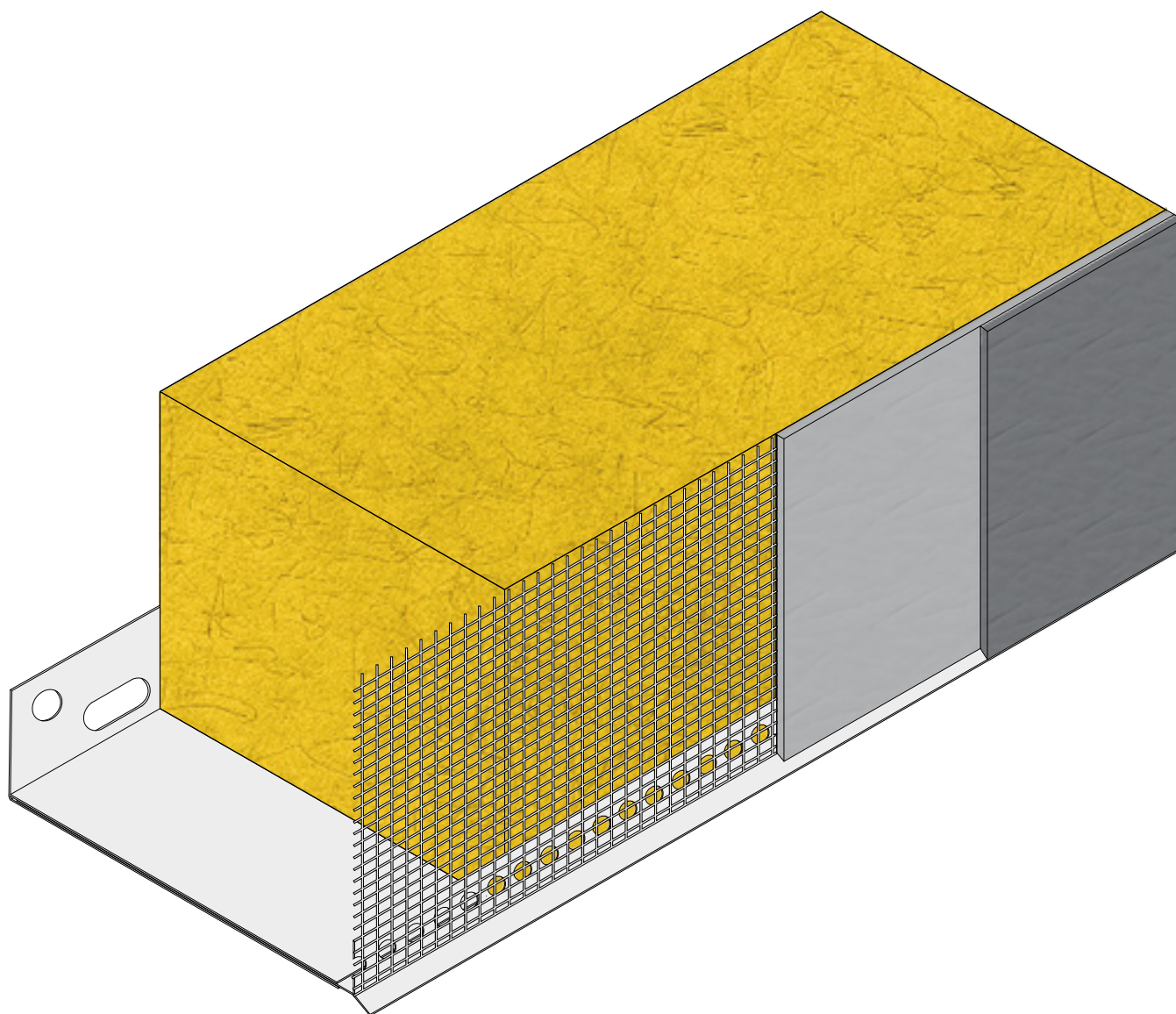
SLP Afbouwstoffen
Oonksweg 40
7621 XW Borne

T: +31 74 2654 000

www.slpafbouwstoffen.nl

SLP standaard detail

Detail sokkelprofiel



Project : standaarddetails Gevelisolatie

Detail: 2.1

Datum : 16-9-2023

adviesnummer :

Disclaimer: De adviezen zijn opgebouwd uit gebruikelijke of standaard omstandigheden, volgens de laatste stand der techniek en ervaringen. Op verzoek kunnen wij u de disclaimer toezenden. Aan deze verstrekte details kunnen geen rechten worden ontleend.

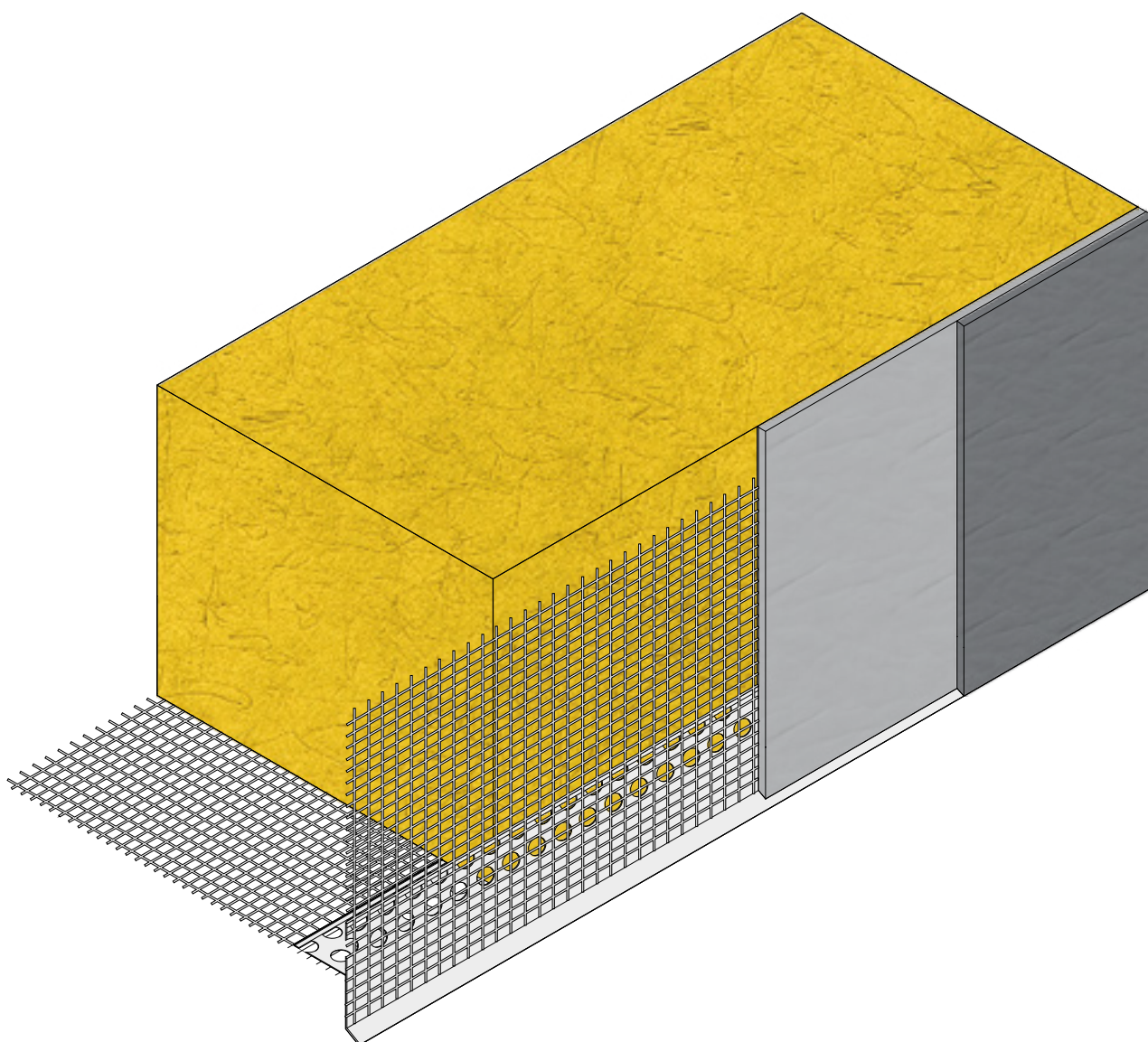
SLP Afbouwstoffen
Oonksweg 40
7621 XW Borne

T: +31 74 2654 000

www.slpafbouwstoffen.nl

SLP standaard detail

Detail afdruipprofiel



Project : standaarddetails Gevelisolatie

Detail: 2.2

Datum : 16-9-2023

adviesnummer :

Disclaimer: De adviezen zijn opgebouwd uit gebruikelijke of standaard omstandigheden, volgens de laatste stand der techniek en ervaringen. Op verzoek kunnen wij u de disclaimer toezenden. Aan deze verstrekte details kunnen geen rechten worden ontleend.

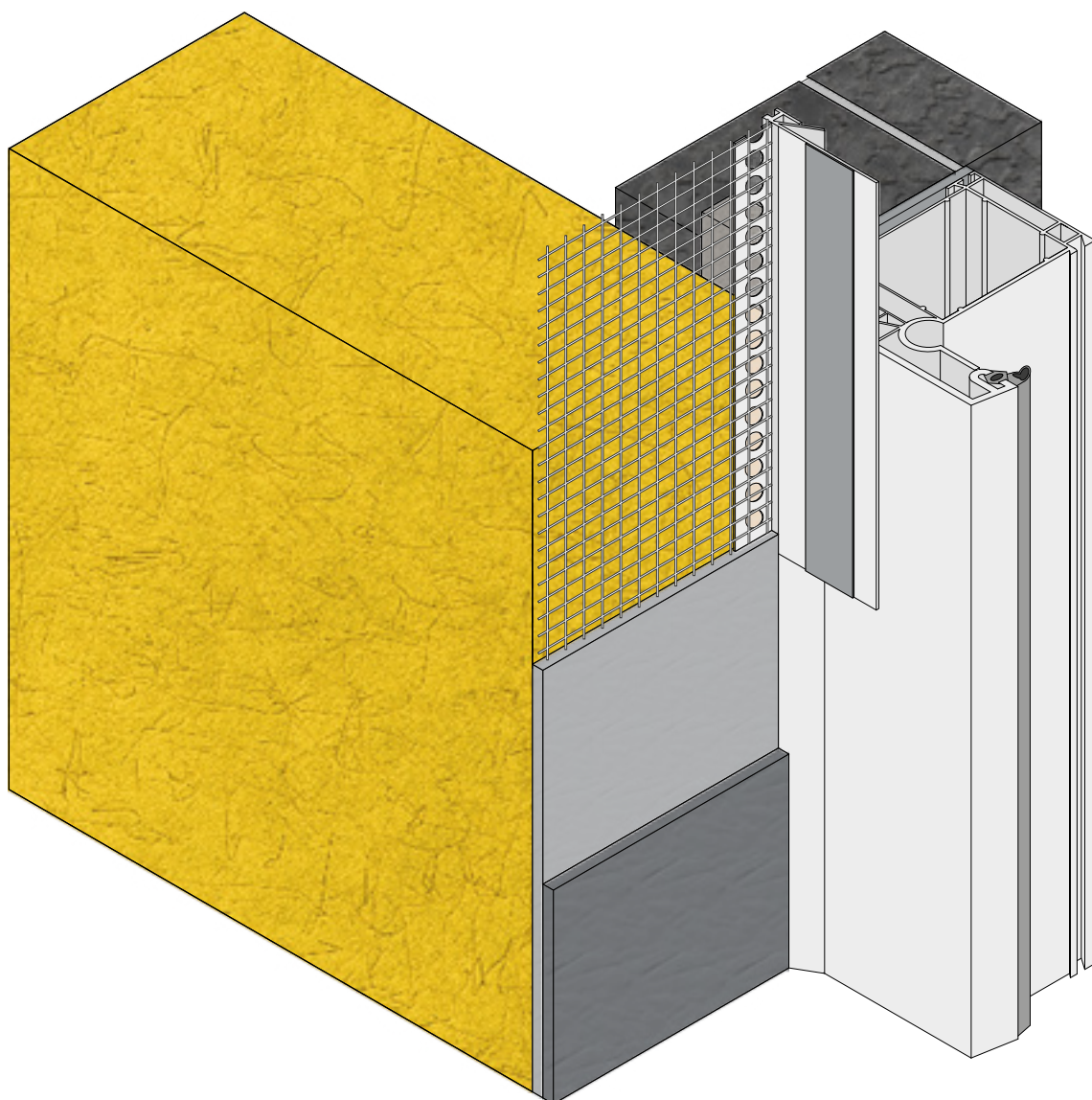
SLP Afbouwstoffen
Oonksweg 40
7621 XW Borne

T: +31 74 2654 000

www.slp-afbouwstoffen.nl

SLP standaard detail

Detail apuprofiel



Project : standaarddetails Gevelisolatie

Detail: 2.3

Datum : 16-9-2023

adviesnummer :

Disclaimer: De adviezen zijn opgebouwd uit gebruikelijke of standaard omstandigheden, volgens de laatste stand der techniek en ervaringen. Op verzoek kunnen wij u de disclaimer toezenden. Aan deze verstrekte details kunnen geen rechten worden ontleend.

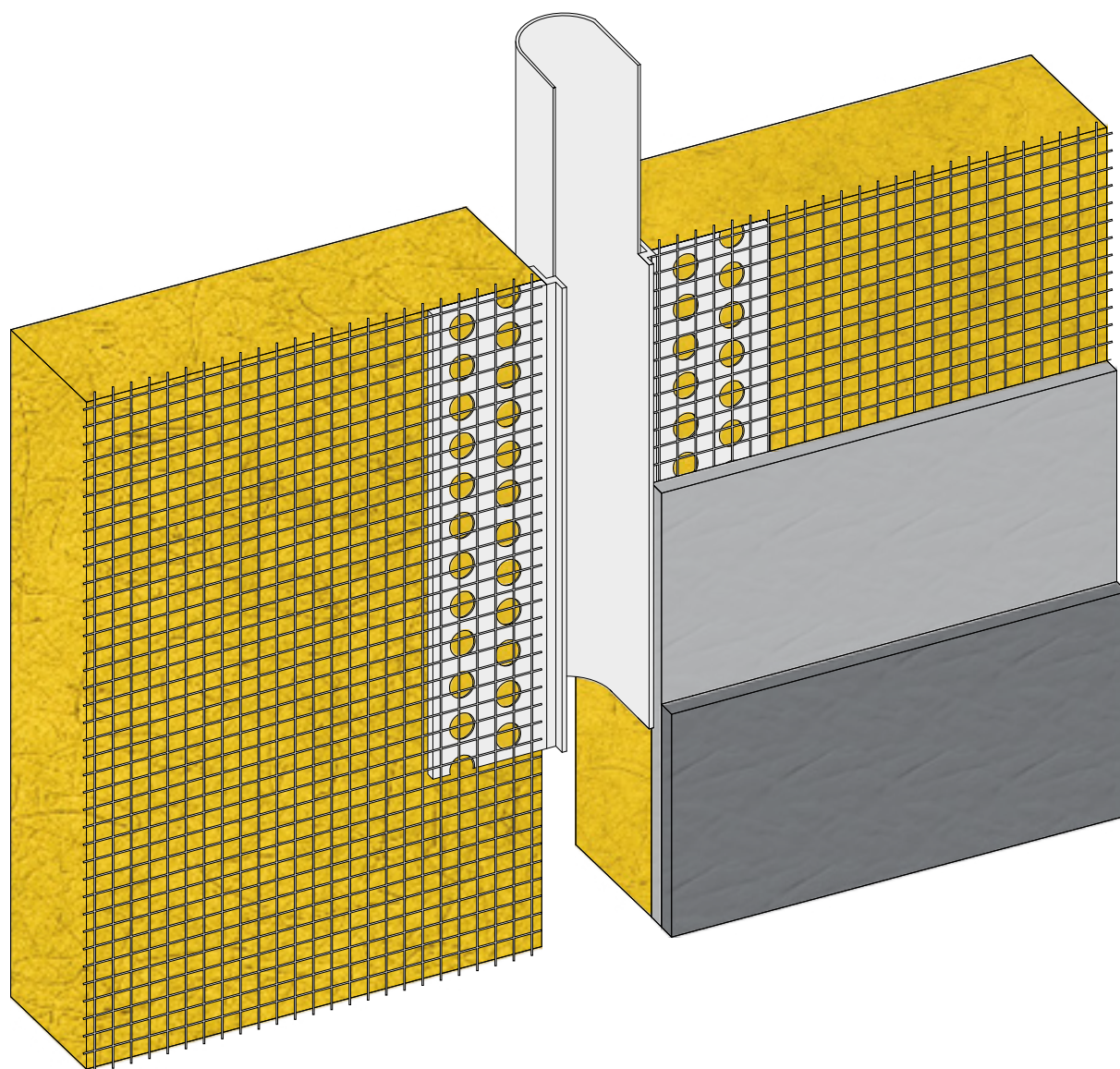
SLP Afbouwstoffen
Oonksweg 40
7621 XW Borne

T: +31 74 2654 000

www.slpafbouwstoffen.nl

SLP standaard detail

Detail dilatatieprofiel



Project : standaarddetails Gevelisolatie

Detail: 2.4

Datum : 16-9-2023

adviesnummer :

Disclaimer: De adviezen zijn opgebouwd uit gebruikelijke of standaard omstandigheden, volgens de laatste stand der techniek en ervaringen. Op verzoek kunnen wij u de disclaimer toezenden. Aan deze verstrekte details kunnen geen rechten worden ontleend.

SLP Afbouwstoffen
Oonksweg 40
7621 XW Borne

T: +31 74 2654 000

www.slpafbouwstoffen.nl